

Märkused:

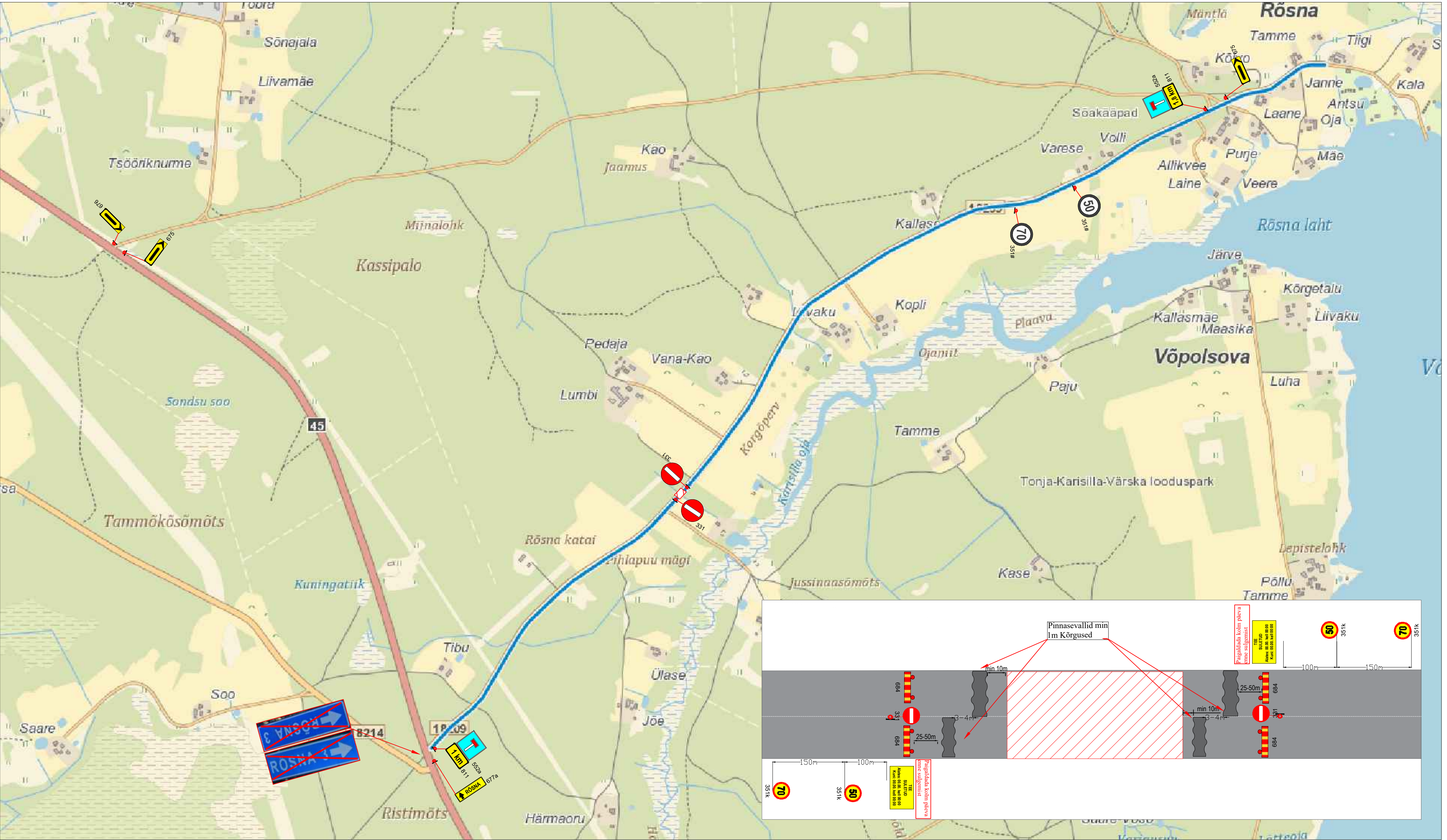
- Muud olemasolevad liiklusemärgid, mis lähevad vastuollu antud ajutise ehitusaegse liiklusskeemiga, tuleb kinni katta.
- Vajadusel korrigeerida liiklusskeemi tööetapil olukorra kohaseks.
- Vajadusel lisada objektile täiendavaid liiklusemärgid.
- Ajutised ehitusaegsed liiklusemärgid tuleb paigaldada nii, et nad on liiklejale üheselt mõistetavad ja arusaadavad.
- Tagada kogu ehitustööde vältel ajutiste liiklusemärgide püstitolek ja loetavus.
- Joonist lugeda märgitud numbrite järgi.

Lisa märkused:

- Aasta keskmine ööpäevane liiklus 81  
Sõiduaudod ja pakiaudod (%) 96  
Veoaudod ja autobussid (%) 4  
Autorongid (%) 0
- Antud asulavälisel lõigul kehtib statsionaarne kiirusepiirang 90 km/h

LEPPEMÄRGID			Projekti nimetus: Kruusateede remont	Kuupäev 17.06.2026
	Töötsoon	Paigaldatav ajutine liiklusemärk	Objekti asukoht: Riigitee nr 18209 Karisilla - Rõsna km 0,397	Töö nr: 127/26
	Olemasolev liiklusemärk			Joonis nr : 1 - (3)
			Joonis: Üldtähistus	Mootkava





Märkused:

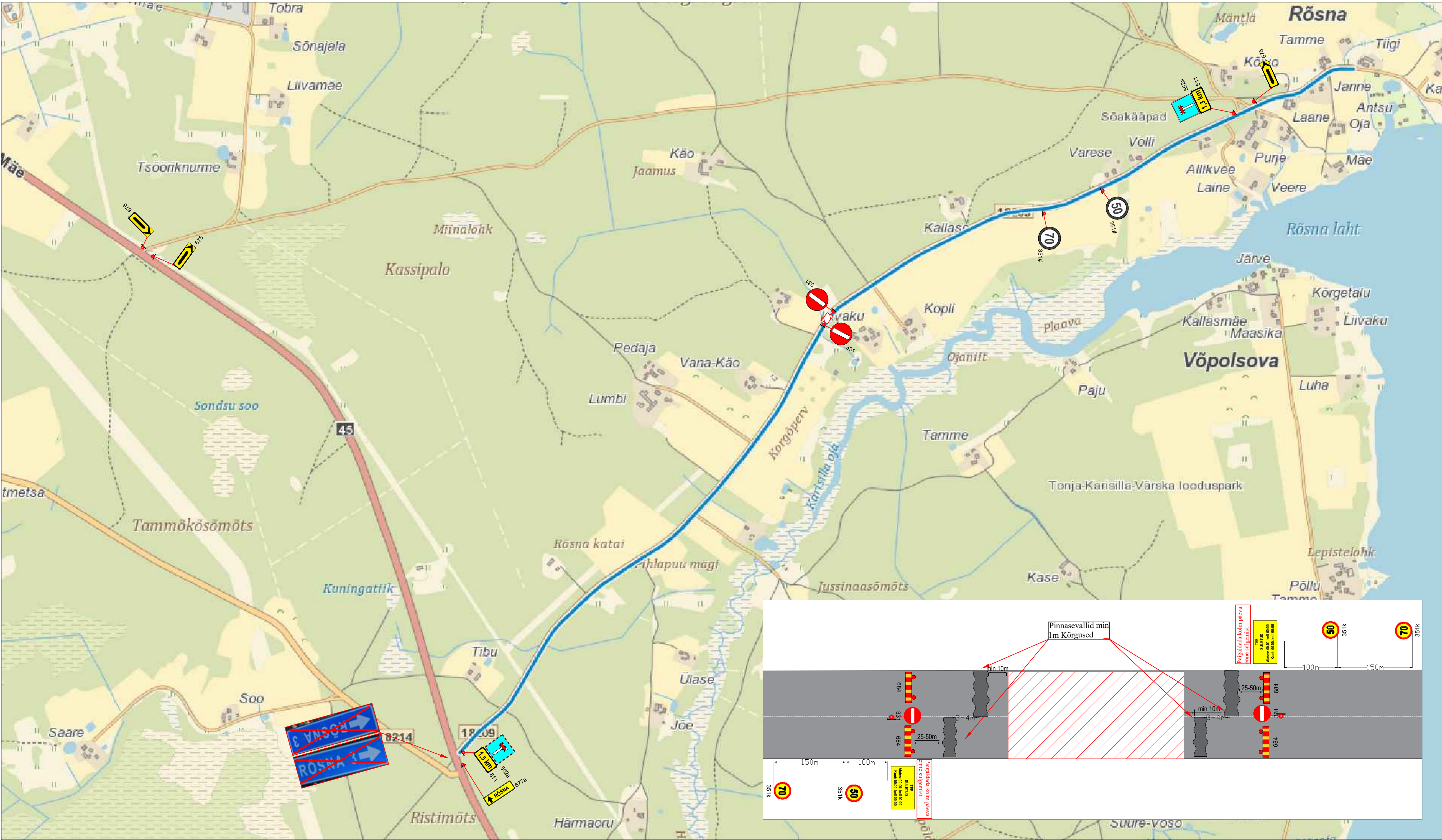
- Muud olemasolevad liiklusemärgid, mis lähevad vastuollu antud ajutise ehitusajaga liiklusemärgiga, tuleb kinni katta.
- Vajadusel korrigeerida liiklusemärgi tööetapi olukorra kohaseks.
- Vajadusel lisada objektile täiendavaid liiklusemärgi.
- Ajutised ehitusajaga liiklusemärgid tuleb paigaldada nii, et nad on liiklejale üheselt mõistetavad ja arusaadavad.
- Tagada kogu ehitustööde vältel ajutiste liiklusemärgide püstitamine ja loetavus.
- Joonist lugeda märgitud numbrite järgi.

Lisa märkused:

- Aasta keskmine ööpäevane liiklus 81  
Sõiduaudod ja pakiautod (%) 96  
Veoaudod ja autobussid (%) 4  
Autorongid (%) 0
- Antud asulavälisel lõigul kehtib statsionaarne kiirusepiirang 90 km/h

LEPPEMÄRGID			 Tähe pöik 8, Kambja vald, Tartu maakond Telefon: +372 5248 400 E-post: info@lounaliiklus.ee	Projekti nimetus: Kruusateede remont	Kuupäev 17.06.2026
 Töötsoon	 Paigaldatav ajutine liiklusmärk			Objekti asukoht: Riigitee nr 18209 Karisilla - Rõsna km 1,017	Töö nr: 127/26
	 Olemasolev liiklusmärk			Joonis: Üldtähistus	Joonis nr : 2 - (3)
			Tellijä: TREV-2 Grupp AS	Mootkava	





Märkused:

1. Muud olemasolevad liiklusmärgid, mis lähevad vastuollu antud ajutise ehitusaegse liiklusskeemiga, tuleb kinni katta.
2. Vajadusel korrigeerida liiklusskeem tööetapil olukorra kohaseks.
3. Vajadusel lisada objektile täiendavaid liiklusmärke.
4. Ajutised ehitusaegsed liiklusmärgid tuleb paigaldada nii, et nad on liiklejale üheselt mõistetavad ja arusaadavad.
5. Tagada kogu ehitustööde vältel ajutiste liiklusmärkide püstitolek ja loetavus.
6. Joonist lugeda märgitud numbrite järgi.

Lisa märkused:

1. Aasta keskmine ööpäevane liiklus 81  
Sõiduaudod ja pakiautod (%) 96  
Veoaudod ja autobussid (%) 4  
Autorongid (%) 0
2. Antud asulavälisel lõigul kehtib statsionaarne kiirusepiirang 90 km/h

LEPPEMÄRGID			 <b>Lõunaliiklus</b> <i>Sinu liikluskorraldaja</i>  Tähe põik 8, Kambja vald, Tartu maakond Telefon: +372 5248 400 E-post: info@lounaliiklus.ee	Projekti nimetus: Kruusateede remont		Kuupäev 17.06.2026
 Töösoon				Objekti asukoht: Riigitee nr 18209 Karisilla - Rõsna km 1,596		Töö nr: 127/26
 Paigaldatav ajutine liiklusmärk						Joonis nr : 3 - (3)
 Olemasolev liiklusmärk				Joonis: <b>Üldtähistus</b>		Möötkava